



Modulo monocristallino con potenza da 390Wp a 400Wp **VITOVOLT 300 M-WE ALL BLACK**

I moduli fotovoltaici della serie **Vitovolt 300 M-WE All Black** vengono fabbricati secondo i più elevati standard qualitativi.

Grazie a un grado di efficienza del modulo che può raggiungere il 20,4%, è possibile raggiungere rendimenti solari particolarmente elevati.

I VANTAGGI IN SINTESI

- + Celle con tecnologia PERC Shingled per elevate prestazioni e affidabilità
- + Elevata efficienza dei moduli, fino al 20,4%
- + Tolleranza di potenza solo positiva -0/+5W
- + Utilizzo di materiali di qualità elevata per una protezione ottimale contro l'effetto Hot-Spot e la degradazione del modulo
- + Vetro con spessore di 3,2 mm con rivestimento selettivo antiriflesso per rendimenti solari ottimali
- + Ottima resistenza meccanica per elevati carichi neve
- + Le certificazioni secondo IEC 61215 e IEC 61730 garantiscono il rispetto degli standard internazionali
- + Le certificazioni IEC 61701 (nebbia salina) e IEC 62716 (ammonia) ne garantiscono il funzionamento anche in atmosfere aggressive
- + Garanzia prodotto 12 anni*
- + Garanzia di decadimento lineare fino al 25° anno: 80% potenza nominale ancora dopo 25 anni (vedi grafico)

*La garanzia sul prodotto e le prestazioni soddisfano le condizioni di Viessmann Werke GmbH & Co KG

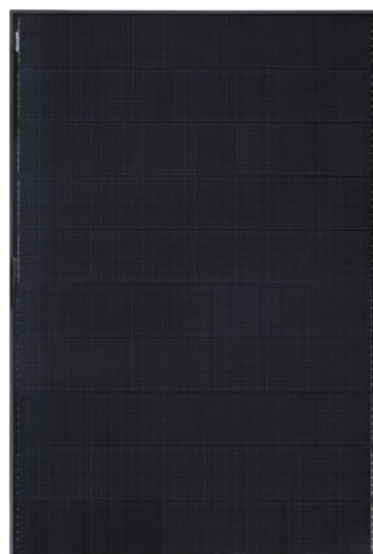
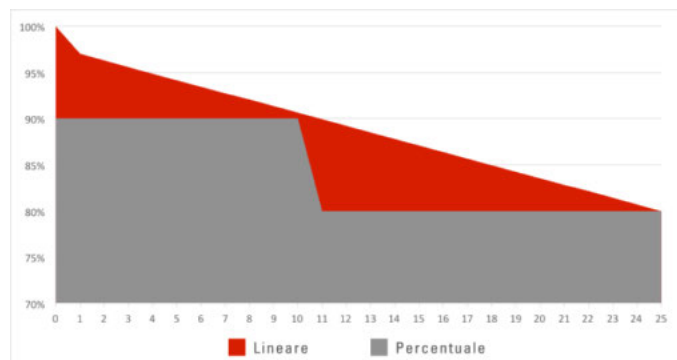


Grafico decadimento della potenza del modulo negli anni



Modulo monocristallino con potenza da 390Wp a 400Wp

VITOVOLT 300 M-WE ALL BLACK

Dati elettrici				
Vitovolt 300		M390 WE All Black	M395 WE All Black	M400 WE All Black
Cod. Art.		7998581 7998596	7998582 7998597	7998583 7998598
Dati di resa con STC ^{*1}				
Potenza nominale P _{max}	W _p	390	395	400
Tolleranza di potenza	W	0/+5	0/+5	0/+5
Tensione MPP ^{*2} U _{mpp}	V	38,5	38,5	38,6
Corrente MPP ^{*2} I _{mpp}	A	10,13	10,26	10,36
Tensione a vuoto U _{oc}	V	46,3	46,3	46,4
Corrente di corto circuito I _{sc}	A	10,87	10,92	10,97
Efficienza modulo	%	19,9	20,15	20,41
Tensione massima di sistema	V	1500	1500	1500
Corrente inversa massima	A	20	20	20
Coefficienti di temperatura				
Potenza P _{max}	%/°C	-0,34	-0,34	-0,34
Tensione a vuoto	%/°C	-0,27	-0,27	-0,27
Corrente di corto circuito	%/°C	0,04	0,04	0,04
Temperatura operativa nominale ^{*3}	°C	42,3	42,3	42,3

^{*1} STC= Standard Test Conditions (Condizioni Test Standard: Irraggiamento 1000W/m², temperatura cella 25°C e numero di massa atmosferica AM 1,5)

^{*2} MPP= Maximum Power Point (Potenza massima alle Condizioni STC)

^{*3} NOCT= Nominal Operating Cell Temperature (Irraggiamento 800 W/m², numero di massa atmosferica AM 1,5, velocità del vento 1 m/s, temperatura ambiente 20°C)

Caratteristiche meccaniche	
Tipologia celle	Celle Monocristalline in silicio con tecnologia PERC Shingled
Numero celle	340 (34x10)
Telaio	In lega di alluminio anodizzato, nero
Vetro	Antiriflesso temprato spessore 3,2 mm
Scatola di giunzione	IP67, 2 diodi
Collegamenti	2 Cavi unipolari, lunghezza 1m, sezione 4mm ² , connettori compatibili MC4
Classe di protezione	II
Classe di reazione al fuoco	1
Dimensioni mm	
Altezza	1719
Larghezza	1140
Profondità	35
Peso	22 kg
Stato di fornitura	31 pezzi per pallet
Staffette di fissaggio	OT-35